



(주)태일정밀
TAEIL PRECISION CO., LTD.

大邱工厂

大邱广域市西区文化路4街 (梨岬洞 43-383)

大邱广域市西区国债偿还路7街43-13 (梨岬洞 42-17)

电话 : 053-573-1465~8 传真 : 053-573-1469 电子邮件 : tl1468@chol.com 网页 : www.taeilmould.co.kr

庆山工厂

庆尚北道庆山市珍良邑工团7路83 (大院里 402)

电话 : 053-719-2465~6 传真 : 053-719-2469

日本出差所

M's TOOL & DIE CO., LTD

群馬县邑乐郡大泉町吉田2070-1单层公寓102号

电话 : 81-276-55-8495 传真 : 81-276-55-8496 M.P : 81-90-2319-4560 电子邮件 : t.ara-ms@almond.ocn.ne.jp



TAEIL

SPECIALIZED MANUFACTURER IN PRESS MOULDS



CONTENTS

公司简介

- 01 致辞
- 02 宗旨与经营方针, CI
- 03 公司简介
- 04 发展历史
- 05 组织结构

技术现况

- 06 研究开发成绩

制造设备

- 07 先进制作配件现况
- 09 设备现况
- 10 冲压设备现况
- 12 加工设备现况

产品简介

- 13 主要制作配件现况-车身板材

诚信和技术的企业, TAEIL精密株式会社。

您好! 我是TAEIL精密株式会社代表理事 Han Sang Dong.

我们专门生产应用于汽车车身配件的『**冲压模具**』, 全体员工像一家人一样团结一致, 自**1993**年公司设立以来**20多年**, 坚定不移地支撑冲压模具业的一部分.

我们持续开发新技术, 并确保优秀专门技术人才, 其结果正在发展成具有健全品质竞争力的优秀『**专门模具生产企业**』, 不仅如此ISO 9001:2000认证, ISO 14001:2008认证, SQ MARK认证(2004, S级)等获得各种认证, 申请知识产权等正在建立高品质生产管理系统.

尤其, 于2004年10月设立了企业附属研究所, 不断致力于研发, 在2005年被选为风险企业(新技术部门), 在2006年被选定为InnoBiz, 模范中小企业和出口有前途的中小企业, 在2007年更积极开展研发活动, 被选为中小企业技术革新小组优秀支援公司, 中小企业技术革新课题执行公司, 2011年被选为大邱模具明星企业, 2012年列入想就业500强强小企业排行, 2013年被选为工作环境好的企业等, 为了成为具世界顶级技术的『**专门模具生产企业**』, 2014年新建工厂, 引进1200Ton T/OUT PRESS, **制作先进模具**, 2015年新建庆山工厂, 引进加工中心(machining center), 新建热成型制作工厂等, 设备增设, 2015年 7月被选为**大邱明星企业**, 我们为满足客户的要求全力以赴.

今后我们将从客户的立场实现客户要求的最高品质, 遵守最理想的交货期, 为此将要成为具有竞争力的专门模具生产商, 渴望您为TAEIL精密公司予以声援和关心. 谢谢!

代表理事 Han Sang Dong



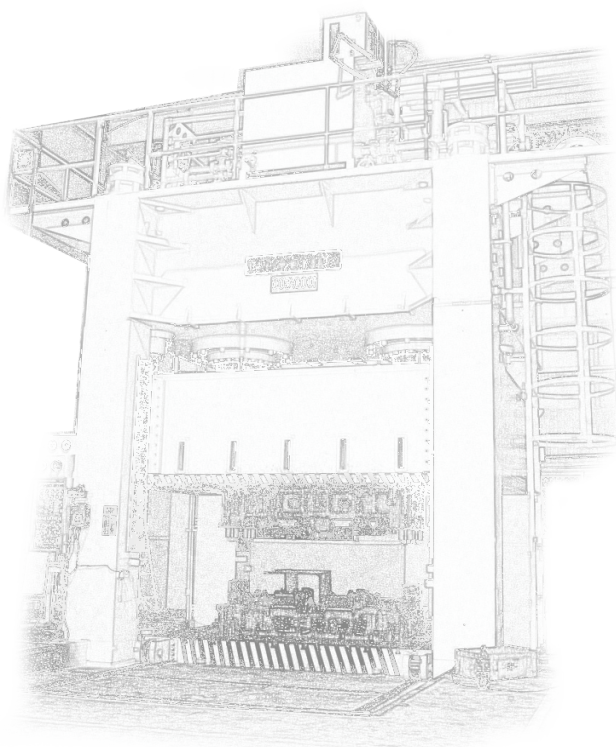


同人家一起分享



TAEIL的CI将英文字母的「T」和「I」以太极纹样和曲线和谐并有活力地结合, 表现基于积累技术和诀窍将会无限发展的TAEIL的未来展望, 曲线表现[温柔且强有力的企业形象], 通过表示无限的[麦比乌斯]象征TAEIL的无限发展潜力, 将TAEIL的全体员工奋力向最好企业跑去以火炬形象化, 表现作为专门企业向着超一流企业, 使用洗练且带来信任感的「蓝」色, 表现可信赖给予信任的企业, 在太极纹样中加红点, 表现以[热情]和[不屈不挠的精神]向全世界跳跃的TAEIL的意志。

T	技术 确保世界超一流技术力量
A	成就 通过成就感的自我实现
E	充满活力 增强热情和不屈的精神
I	革新 依靠技术革新实现全球化
L	领导力 培育全球人才



TAEIL PRECISION

冲压模具专门制作企业

公司名 _ TAEIL精密

代表理事 _ Han Sang Dong

工厂提要 _ [工厂提要]

- 大地面积 : 5,248㎡(1,588坪), 总面积 : 4,759㎡(1,440坪)
- 大邱广域市西区国债偿还路7街43-13 (梨岬洞 42-17)
- 冲压模具制作及试验工厂



[庆山工厂]

- 大地面积 : 7,554㎡(2,285坪), 总面积 : 6,234㎡(1,886坪)
- 庆尚北道庆山市珍良邑工团7路83 (大院里402)
- 冲压模具加工及金属加工, 热成型制作专门工厂, 积层制作工厂
- 先进模具制作工厂



[日本出差所]

- M's TOOL & DIE CO., LTD.
- 群马县邑乐郡大泉町吉田2070-1 单层公寓102号
- 电话 : 81-276-55-8495
- MOB : 81-90-2319-4560



品质认证 _ ISO 9001, ISO 14001 认证

S Q 马克 _ 现代起亚汽车认证SQ·(2004年) S级

产业财产权申请 _ 共18件 (专利 : 10 / 实用新型设计 : 2 / 设计 : 6)

对外获奖经验 _ 包括模范中小企业奖5次 : 中小企业厅长
优秀资财开发 / 技术革新大展获奖 : 产业通商部长官
大邱中小企业优秀企业奖 / 中小企业人奖 : 大邱广域市
2015年被选为大邱明星企业 : 大邱广域市

TAEIL HISTORY

TAEIL精密株式会社 发展历史

2013年~2015年



- 2015.10 签定为技术交流合作的某MOU(日本 : M's TOOL & DIE)
- 2015.07 2015年被选为大邱明星企业(大邱广域市)
- 2015.05 新建庆山工厂及热成型制作专业工厂竣工
- 2015.05 引进OKUMA MCR-BIII(30×50E-A), MCR-A5C II(25×50)
- 2015.01 被选为优秀劳动奖学机构(教育部)
- 2014.12 被选为人才培育型中小企业(中小企业厅长)
- 2014.10 模具学徒班运营, 签定产学合作协定
- 2014.10 第二工厂竣工(西区国债偿还路7街 43-13)
- 2014.09 2014年技术革新大展技术人才培育部门获长官奖(产业通商部)
- 2014.09 签定根基产业外国人技术人才培育机构协议(启明文化大学)
- 2014.07 在风险评价被选为优秀事业场(韩国产业安全保健工团)
- 2014.06 2014年被选为工作学习并行制参与企业(雇佣劳动部/韩国产业人才工团)
- 2014.01 公司福利馆竣工
- 2014.01 被选为与青年一起成长的强小企业(雇佣劳动部)
- 2013.09 2013年被选为想就业的企业(中小企业技术革新协会)
- 2013.07 被选定经营革新型中小企业(MAIN-BIZ)(中小企业厅)
- 2013.06 被选为工作环境好的企业(中小企业振兴工团)
- 2013.05 中小企业人大会议获奖(大邱广域市)
- 2013.03 被选为进修公司认证制示范事业(中小企业技术信息振兴会)
- 2013.02 中小企业厅长获奖(中小企业厅)
- 2013.02 根基企业部门模范中小企业奖(大邱庆北中小企业厅)
- 2012.09 列为想就业的500强强小企业(中小企业技术革新协会)

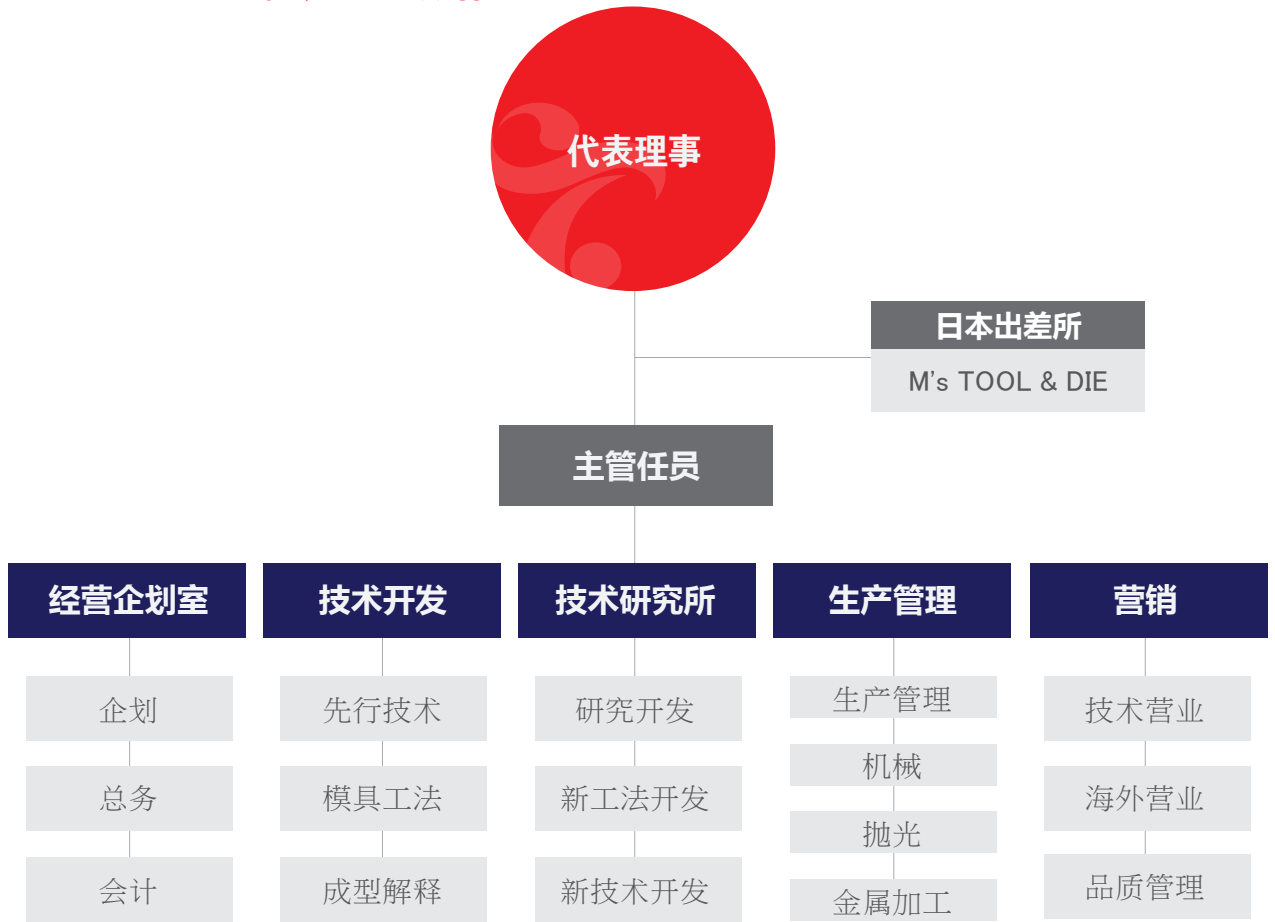
1992年~2012年



- 2011.12 被选为现代SQ最优秀供应商(SQ-11-08-022号)
- 2011.11 被指定为大邱模具明星企业
- 2008.10 被选为兵役指定公司(兵务厅)
- 2008.05 获得ISO14001认证
- 2008.03 获模范缴税奖
- 2007.10 2007年获优秀资财开发贡献人表彰(产业资源部长官)
- 2007.10 获大邱市中小企业大奖(优秀企业)
- 2006.06 被选为InnoBiz企业(中小企业厅)
- 2006.06 被选为出口有前途的中小企业(中小企业厅)
- 2006.05 被选为部件材料专业企业(产业资源部)
- 2006.04 模范中小企业奖(中小企业厅)
- 2005.11 被选为风险企业(中小企业厅-新技术企业)
- 2004.10 设立企业附属研究所(第20042156号)
- 2003.04 获得ISO 9001:2000 认证
- 2002.03 TAEIL精密法人转换
- 2001.12 增设工厂(转移到西大邱工团)
- 1993.05 设立TAEIL精密

TAEIL ORGANIZATION

TAEIL精密株式会社 组织结构



TAEIL R&D PERFORMANCE

TAEIL精密株式会社 研究开发绩效

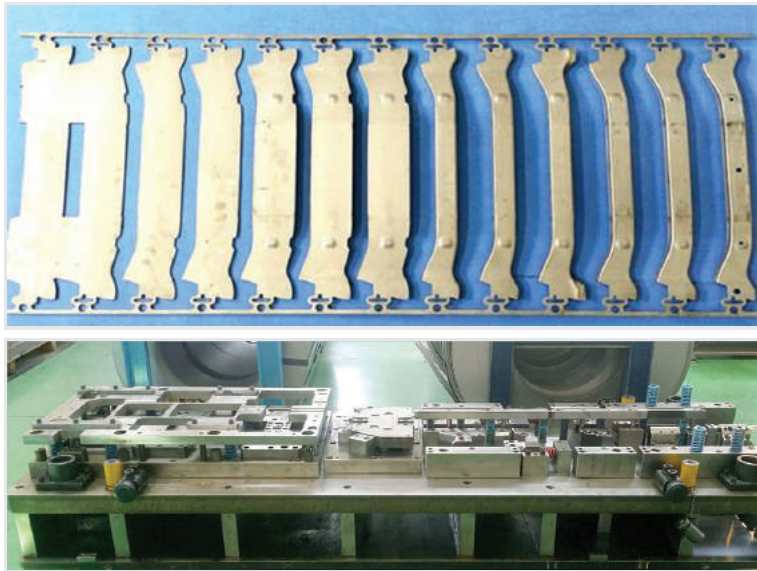
开发技术名	用途和适用领域
开发为汽车铸件上，下模模具指导的摩擦片安装面加工机开发	应用于节省消耗性工具费用和加工工时，缩短模具开发时间
汽车冲压模具 SPRING GUIDE PIN 自动组装JIG设备开发	对导边损毁降到最低，提高作业效率
轻量化，高功能化汽车模具技术优化事业技术开发业务	电器汽车和绿色汽车开发时适用铝成型技术
XTN S/SILL INR FR 铝替代成型	改善铝材料的成型性
适用体积成型技术的高强度钢板弹性变形控制技术	适用高拉力材料成型件性值的正确性和数据改善
为重载缓冲脚轮的轻量化标准设计提供解释技术支持	通过结构解释和成型解释适用产品安全性
高拉力钢板成型技术开发	适用S/BACK 过多问题的改善
Bend/Form Type 高强度钢设计平台相关技术和诀窍	适用按工序变量的弹性变形D/B
应用CAE的DIGITAL 模具制作技术	提前预测模具预料问题缩短交货期



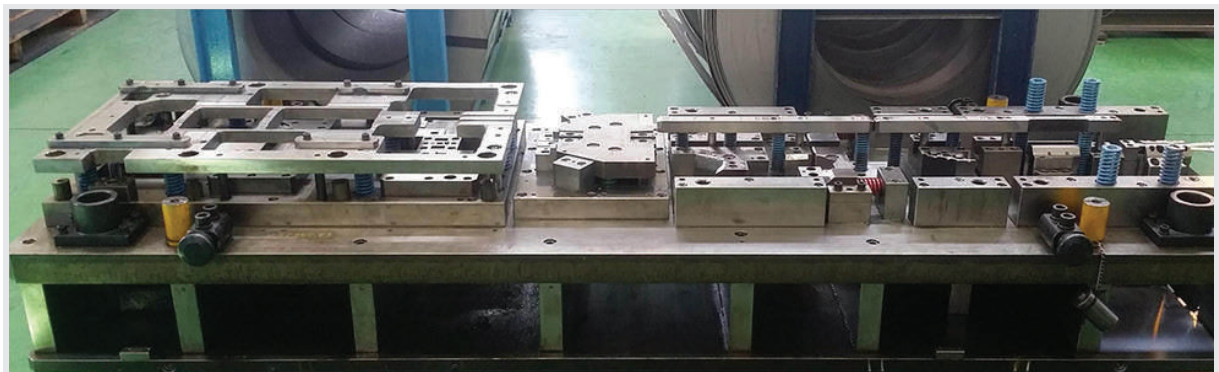
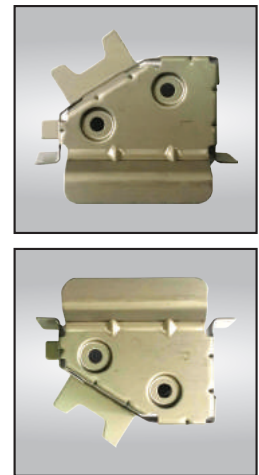
TAEIL PROGRESSIVE RPRODUCT PARTS STATUS

TAEIL精密株式会社 先进制作配件现况

UPR ARM BRKT (CHASSIS PART)



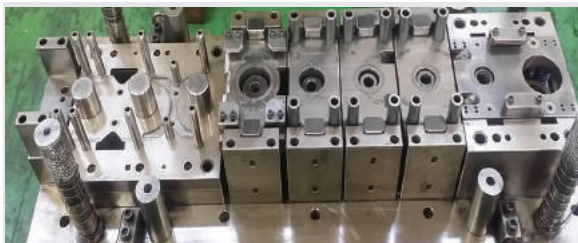
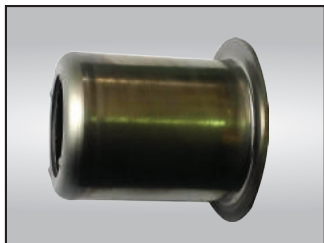
REINF FRT (CHASSIS PART)



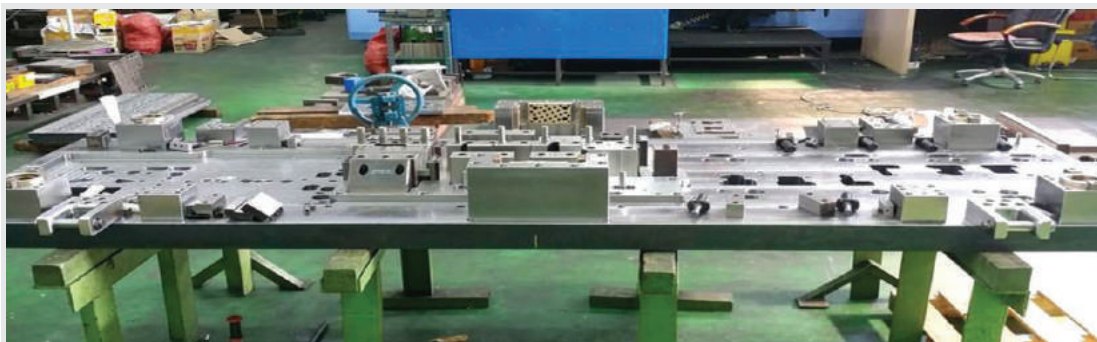
TAEIL PROGRESSIVE RPRODUCT PARTS STATUS

TAEIL精密株式会社 先进制作配件现况

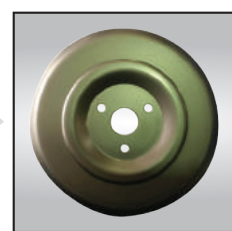
CUP (CHASSIS PART)



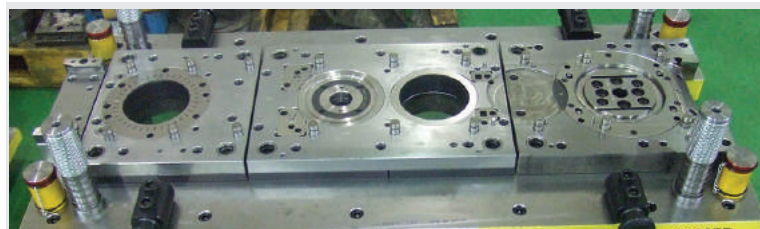
HINTNTUER



PREFORM (MISSION)



PREFORM (MISSION)



IMP/TURBINE BLADE (MISSION)



TAEIL EQUIPMENT STATUS

TAEIL精密株式会社 设备现况

TRYOUT PRESS & DIE SPOTTING PRESS

No	EQUIPMENT NAME	MODEL	TYPE	BOLSTER SIZE	MAKER	Q' TY	DATE	REMARK
1	1500Ton PRESS	CL-1500-4P-45-25	MECHANICAL	4,500×2,500	JIWON	1	2016.05	
2	1200Ton PRESS	DE4P-1200	MECHANICAL	3,500×2,500	SIMPAC	1	2014.08	2-MOV'G
3	1000Ton PRESS	CL4-1000	MECHANICAL	3,400×2,000	NATORI	1	2014.12	
4	1000Ton PRESS	DSP 1000/500	HYDRAULIC	3,000×2,000	DUKSUNG	1	1996.06	
5	800Ton PRESS	KSE 800/400	MECHANICAL	3,000×2,000	KUMSUNG	1	1993.11	
6	500Ton PRESS	500/300	HYDRAULIC	2,490×1,500	DAEWOO	1	1994.11	
7	500Ton PRESS	DPD-500	HYDRAULIC	3,500×2,000	KAWASAKI	1	2015.05	
8	100Ton PRESS	DBM-100-400-250	HYDRAULIC	4,000×2,500	KOJIMA	1	2015.05	

DOUBLE-COLUMN MACHINING CENTER & MILLING M/C

No	EQUIPMENT NAME	MODEL	TYPE	BOLSTER SIZE	MAKER	Q' TY	DATE	REMARK
1	D/C MACHINING CENTER	MCR-B III 30×50E-A	6000RPM(5면)	2,500×5,100	OKUMA	1	2015.05	OSP-P300M
2	D/C MACHINING CENTER	MCR-B III 30×50E-A	6000RPM(5면)	2,500×5,100	OKUMA	1	2016.04	OSP-P300M
3	D/C MACHINING CENTER	MCR-B III 30×50E-A	6000RPM	2,000×4,100	OKUMA	1	2015.08	OSP-V100M
4	D/C MACHINING CENTER	MCR-A5C II 25×50	6000RPM(5면)	2,000×5,400	OKUMA	1	2015.07	OSP-P300M
5	D/C MACHINING CENTER	MCR-A5C 25×40	4000RPM(5면)	2,000×4,000	OKUMA	1	2015.09	OSP-U100M
6	D/C MACHINING CENTER	MCR-A5C 25×40	4000RPM(5면)	2,000×4,000	OKUMA	1	2015.05	OSP-U100M
7	D/C MACHINING CENTER	MCV-B	3000RPM	2,000×4,000	OKUMA	1	2013.03	OSP-5020M
8	D/C MACHINING CENTER	MCV-A II	4000RPM	1,500×3,000	OKUMA	1	2002.01	OSP-7000M
9	D/C MACHINING CENTER	MCV-A	2000RPM	1,500×4,000	OKUMA	1	2015.09	OSP-5000MG
10	CNC TABLE BORING M/C	KBN-135 F16i-MB	2000RPM	1,800×3,000	WIA	1	2015.09	
11	HORIZONTAL BORING MILL	BT-10B(R1)	90-1000RPM	1,120×1,250	SHIBAURA	1	2015.09	
12	MILLING M/C	BM-U8N	2000RPM	2,900×800	BONGSHIN	1	2014.12	
13	MILLING M/C	BM-U8N	2000RPM	2,900×800	BONGSHIN	1	2015.06	
14	U/TRANSPORTABLE DRILL	TUG 60 SP	5-800RPM	2,000×4,020	NOVISA	1	2015.08	

FACILITY & EQUIPMENT

No	EQUIPMENT NAME	MODEL	SPEC	MAKER	Q' TY	DATE	REMARK
1	25/10Ton O/H CRANE	JB25/10-1409	SPAN 14,583	JUNGBO	5	2014.09	
2	20/7.5Ton O/H CRAN	JB20/7.5-1504	SPAN 21,412	JUNGBO	5	2015.05	
3	15/5Ton O/H CRANE	JB15/5-1504	SPAN 15,116	JUNGBO	2	2015.05	
4	15/3Ton O/H CRANE	HJC15+3-07	SPAN 10,150	HANJIN	1	2005.08	
5	10/5Ton O/H CRANE	JB10/5-1505	SPAN 15,850	JUNGBO	3	2015.05	
6	10/5Ton GANTRY CRANE	JB10/5-1507	SPAN 10,706	JUNGBO	1	2015.07	
7	10/3Ton O/H CRANE	HJC10+3-07	SPAN 10,150	HANJIN	3	2005.08	
8	10/3Ton O/H CRANE	SK10+3D-0504	SPAN	SEKWANG	1	2003.06	
9	7.5/3Ton O/H CRANE	DHC-208	SPAN 15,850	DAIN	2	2001.12	
10	7.5/3Ton O/H CRANE	SK7.5+3-0313	SPAN	SEKWANG	1	2005.03	
11	5/3Ton O/H CRANE	SK5+2.8-01	SPAN	SEKWANG	1	2003.07	
12	1Ton O/H CRANE	JB1T-1410	SPAN 3,880	JUNGBO	1	2004.09	
13	1Ton JIB CRANE	JB1T-1411	SWING길이:5,000	JUNGBO	1	2004.09	
14	RADIAL DRILL & BORING	DRA-J 2000	2,235×1,320×T300	OKUMA	1	2014.12	
15	RADIAL DRILL & BORING	DRA-J 2000	2,235×1,320×T300	OKUMA	1	2015.02	
16	RADIAL DRILL & BORING	HOR-D 1700	1,080×240T	OGAWA	1	2015.02	
17	RADIAL DRILL & BORING	NSR-1500		NAMSUN	1	2014.08	
18	RADIAL DRILL & BORING	PRD-1500		CHANGJO	1	2014.09	
19	RADIAL DRILL & BORING	HRD-1500		WHACHUN	1	2014.11	
20	DIE TRANSPOTER	20Ton	2,700×2,100	HANSUNG	1	2014.09	
21	DIE TRANSPOTER	20Ton	3,500×2,300	SHINSUNG	2	2015.05	

TAEIL PRESS FACILITY STATUS

TAEIL精密株式会社 主要冲压设备现况

1500TON PRESS (MECANICAL)



NAME TRYOUT PRESS : JIWON			
MODEL	CL4-1500	CAPACITY	1,500Ton
TYPE	MECANICAL	BOLSTER SIZE	4,500x2,500
DIE HEIGHT	1,250/650mm	SLIDE STROKE	700mm
CUSHION	240Ton	CUSH. STROKE	300mm

1200TON PRESS (MECANICAL)



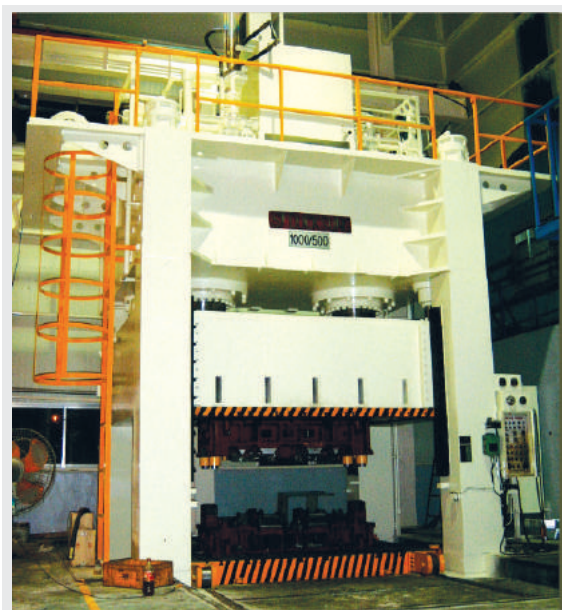
NAME TRYOUT PRESS : SIMPAC			
MODEL	DE4P-1200	CAPACITY	1,200Ton
TYPE	MECANICAL	BOLSTER SIZE	3,500x2,500
DIE HEIGHT	1,350/750mm	SLIDE STROKE	900mm
CUSHION	200Ton	CUSH. STROKE	300mm

1000TON PRESS (MECANICAL)



NAME TRYOUT PRESS : NATORI			
MODEL	NATORI-1000	CAPACITY	1,000Ton
TYPE	MECANICAL	BOLSTER SIZE	3,400x2,000
DIE HEIGHT	1,060/760mm	SLIDE STROKE	600mm
CUSHION	130Ton	CUSH. STROKE	190mm

1000TON PRESS (HYDRAULIC)



NAME TRYOUT PRESS : DUKSUNG			
MODEL	DSP 1000/500	CAPACITY	1,000Ton
TYPE	MECANICAL	BOLSTER SIZE	3,000x2,000
DIE HEIGHT	1,200mm	SLIDE STROKE	1,000mm
CUSHION	500Ton	CUSH. STROKE	490mm

TAEIL PRESS FACILITY STATUS

TAEIL精密株式会社 主要冲压设备现状

800TON PRESS (MECANICAL)



NAME	TRYOUT PRESS : KUMSUNG		
MODEL	KSE-800/400	CAPACITY	800Ton
TYPE	MECANICAL	BOLSTER SIZE	3,000x2,000
DIE HEIGHT	1,000/700mm	SLIDE STROKE	500mm
CUSHION	150Ton	CUSH. STROKE	200mm

500TON PRESS (HYDRAULIC)



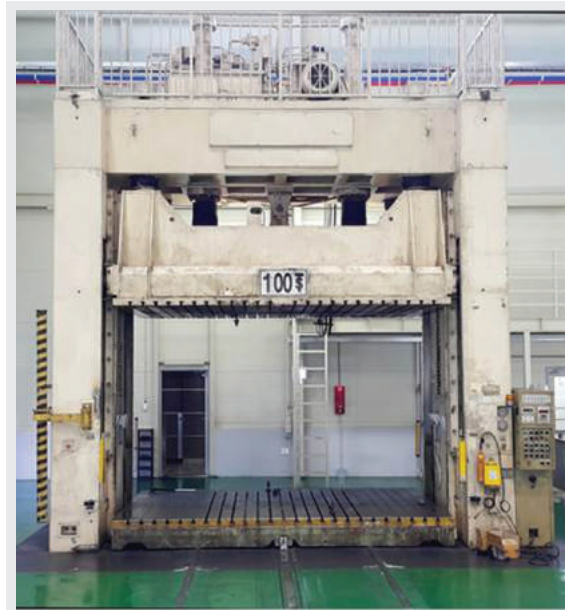
NAME	TRYOUT PRESS : KAWASAKI		
MODEL	DPD-500	CAPACITY	500Ton
TYPE	HYDRAULIC	BOLSTER SIZE	3,500x2,000
DIE HEIGHT	2,500mm	SLIDE STROKE	1800mm
CUSHION	120Ton	CUSH. STROKE	400mm

500TON PRESS (HYDRAULIC)



NAME	TRYOUT PRESS : DAEWOO		
MODEL	500/300	CAPACITY	500Ton
TYPE	HYDRAULIC	BOLSTER SIZE	2,490x1,500
DIE HEIGHT	1,100mm	SLIDE STROKE	850mm
CUSHION	100Ton	CUSH. STROKE	200mm

100TON D/S PRESS (HYDRAULIC)



NAME	DIE SPOTTING PRESS : KOJIMA		
MODEL	DBM-100	CAPACITY	100Ton
TYPE	HYDRAULIC	BOLSTER SIZE	4,000x2,500
DIE HEIGHT	2,500mm	SLIDE STROKE	1,900mm
CUSHION	-	MICRO INCH'G	USE

TAEIL PROCESSING FACILITY STATUS

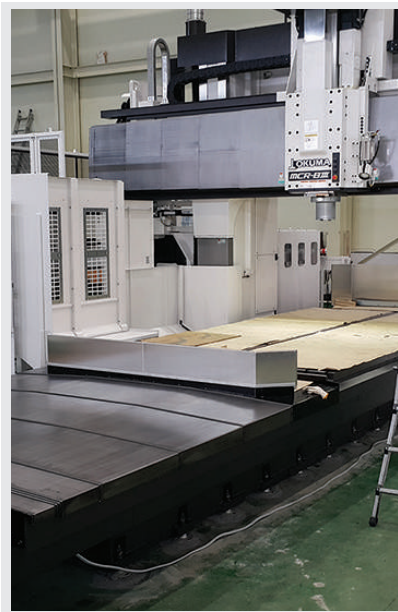
TAEIL精密株式会社 主要加工设备现况

MACHINING CENTER



NAME	DOUBLE-COLUMN MACHINING CENTER		
MODEL	MCR-B III 30x50E-A		
TABLE SIZE	2,500x5,100	RPM	6,000
NO OF SIDE	5-SIDED	OPTION	OSP-P300M
MAKER	OKUMA	INSTALL YEAR	2015.05

MACHINING CENTER



NAME	DOUBLE-COLUMN MACHINING CENTER		
MODEL	MCR-B III 30x50E-A		
TABLE SIZE	2,500x5,100	RPM	6,000
NO OF SIDE	5-SIDED	OPTION	OSP-P300M
MAKER	OKUMA	INSTALL YEAR	2016.04

MACHINING CENTER



NAME	DOUBLE-COLUMN MACHINING CENTER		
MODEL	MCR-A5C II 25x50		
TABLE SIZE	2,000x5,400	RPM	6,000
NO OF SIDE	5-SIDED	OPTION	OSP-P300M
MAKER	OKUMA	INSTALL YEAR	2015.07

MACHINING CENTER



NAME	DOUBLE-COLUMN MACHINING CENTER		
MODEL	MCR-B II 25x40E-A		
TABLE SIZE	2,000x4,100	RPM	6,000
NO OF SIDE	-	OPTION	OSP-V100M
MAKER	OKUMA	INSTALL YEAR	2015.08

MACHINING CENTER



NAME	DOUBLE-COLUMN MACHINING CENTER		
MODEL	MCR-5AC 25x40		
TABLE SIZE	2,000x4,000	RPM	4,000
NO OF SIDE	5-SIDED	OPTION	OSP-U100M
MAKER	OKUMA	INSTALL YEAR	2015.05

MACHINING CENTER



NAME	DOUBLE-COLUMN MACHINING CENTER		
MODEL	MCR-5AC 25x40		
TABLE SIZE	2,000x4,000	RPM	4,000
NO OF SIDE	5-SIDED	OPTION	OSP-U100M
MAKER	OKUMA	INSTALL YEAR	2015.09

TAEIL MAIN PRODUCT PARTS STATUS

TAEIL精密株式会社 主要制作配件现况 - 车身板材

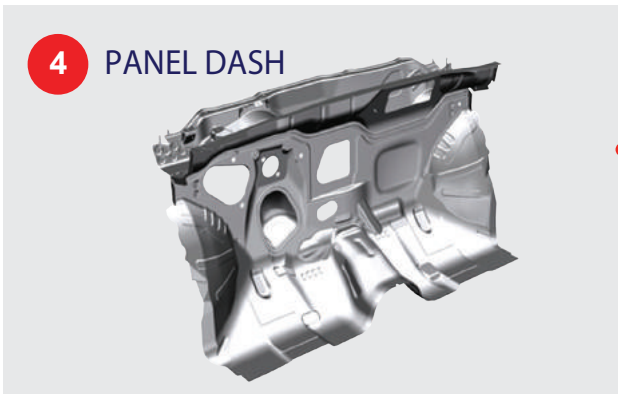
1 HOOD OTR



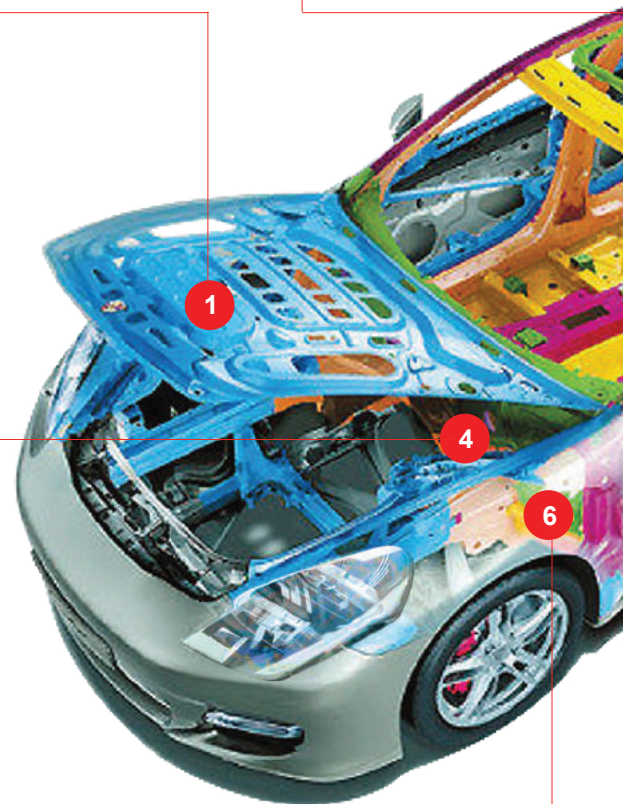
2 PANEL ROOF



4 PANEL DASH



6 PANEL FENDER



TAEIL MAIN PRODUCT PARTS STATUS

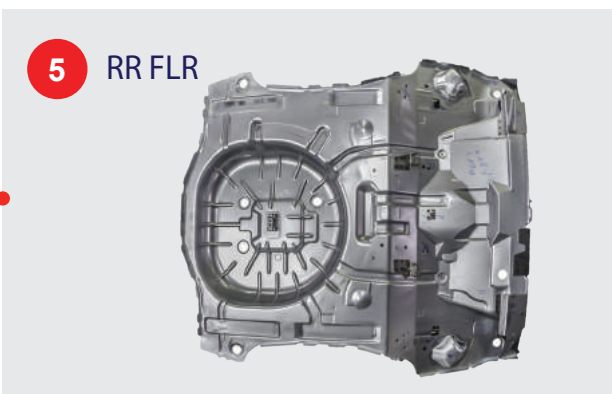
TAEIL精密株式会社 主要制作配件现况 - 车身板材



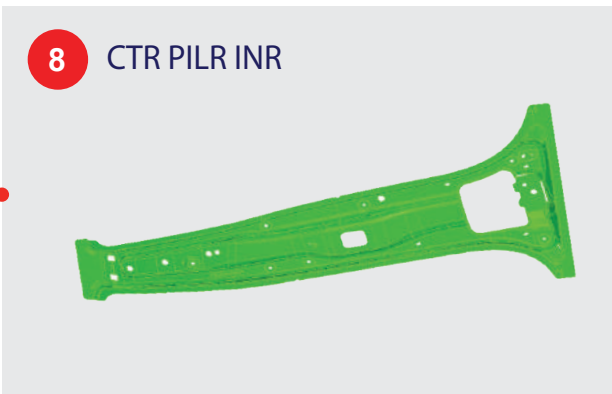
3 TAIL GATE OTR



5 RR FLR



8 CTR PILR INR



7 FRT DOOR OTR

